

LCA-SS Series

로드셀/LCA-SS Load Cell

Maximum capacity (Emax)

500kg, 1t

Material Stainless Steel

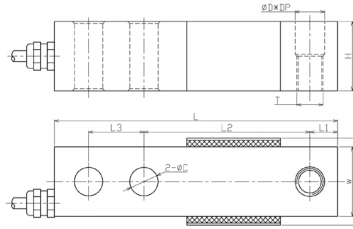
방수 등급: IP68



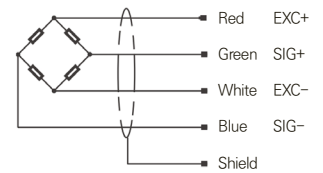
■ **제원 및 사양**
Specification

정격 용량	kg,t	500kg, 1t
정격 출력	mV/V	2.0±0.005
제로 발란스	%R.O.	±1
총합 오차	%R.O.	±0.02
크리프	%R.O.	±0.02
권장 인가 전압	VDC	5-12 /15(max)
입력 저항	Ω	380±10
출력 저항	Ω	350±5
절연 저항	MΩ	≥5000 (50VDC)
안전과부하	%R.C.	150
한계과부하	%R.C.	300
재질		Stainless Steel
방진·방수 구조		IP68
케이블 길이	m	2
권장 토크	N·m	0.1t-2t: 98N·m 3t-5t: 275N·m 7.5t-10t: 750N·m

■ **제품 면적 (in mm)**
Product Dimensions



■ **배선 코드**
Wiring code



Capacity(kg)	L	L1	L2	L3	W	W1	H	ØC	ØP*DP	T
500kg, 1t	130	12.7	76.2	25.4	32	40	32	13.5	13.5*16	M12

LCP Series

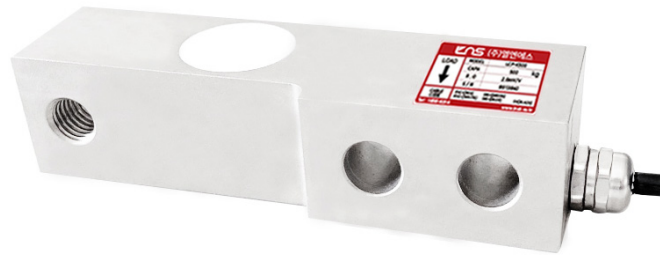
로드셀/LCP Load Cell

Maximum capacity (Emax)

500kg, 1t, 2t

Material Tool Steel

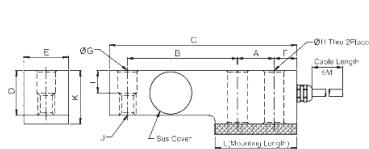
방수 등급: IP68



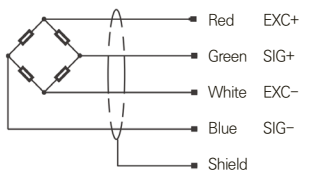
■ **제원 및 사양**
Specification

정격 용량	kg,t	500kg, 1, 2(t)
정격 출력	mV/V	3.0±0.0075
제로 발란스	%R.O.	0.028
총합 오차	%R.O.	0.015
크리프		
권장 인가 전압	VDC	10/15(max)
입력 저항	Ω	350±3.5
출력 저항	Ω	350±3.5
절연 저항	MΩ	≥2,000
안전과부하	%R.C.	150
한계과부하	%R.C.	200
재질		Tool Steel
방진·방수 구조		IP66
케이블 길이	m	2

■ **제품 면적 (in mm)**
Product Dimensions



■ **배선 코드**
Wiring code



Capacity(t)	L	L1	L2	L3	W	W1	H	ØC	ØP*DP	T
500(kg), 1, 2(t)	130	12.7	76.2	25.4	32	40	32	13.5	13.5*16	M12